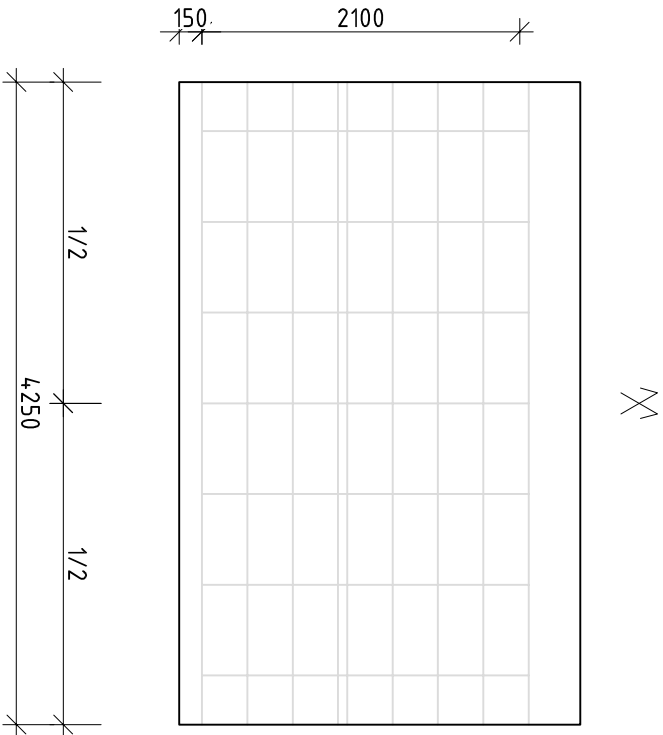
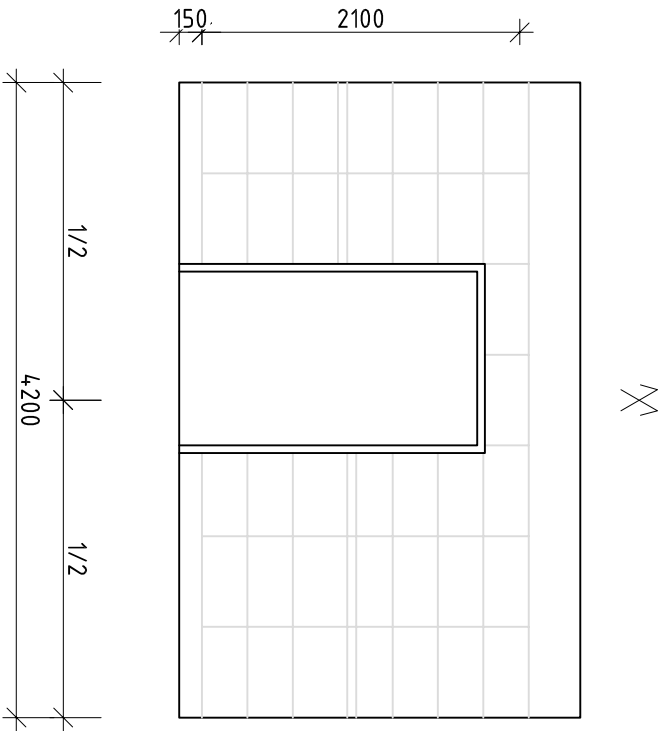


KLADĚČSKÝ PLÁN KOUPELEN

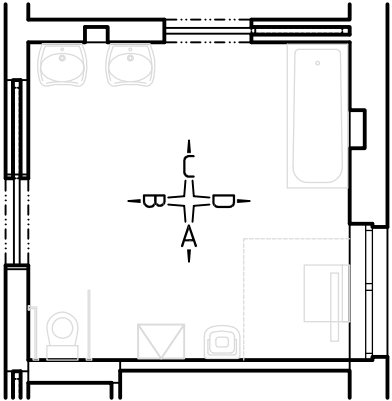
POHLED A



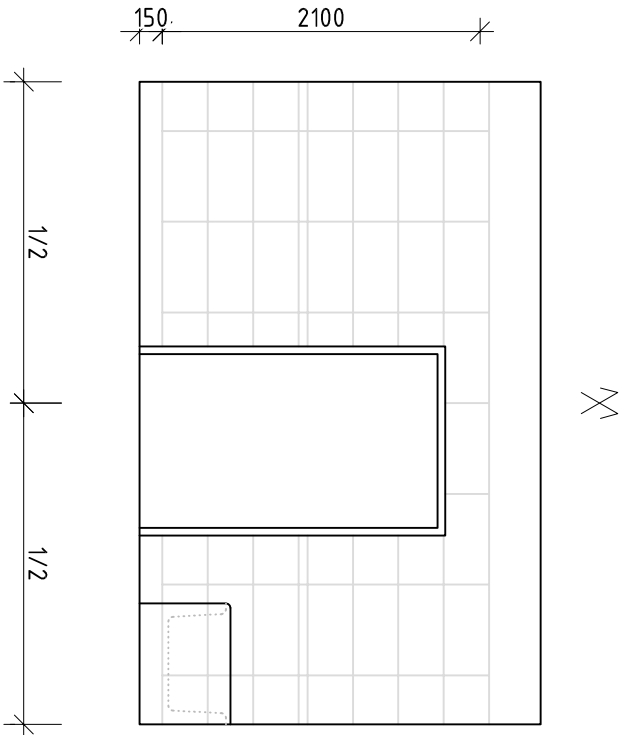
POHLED B



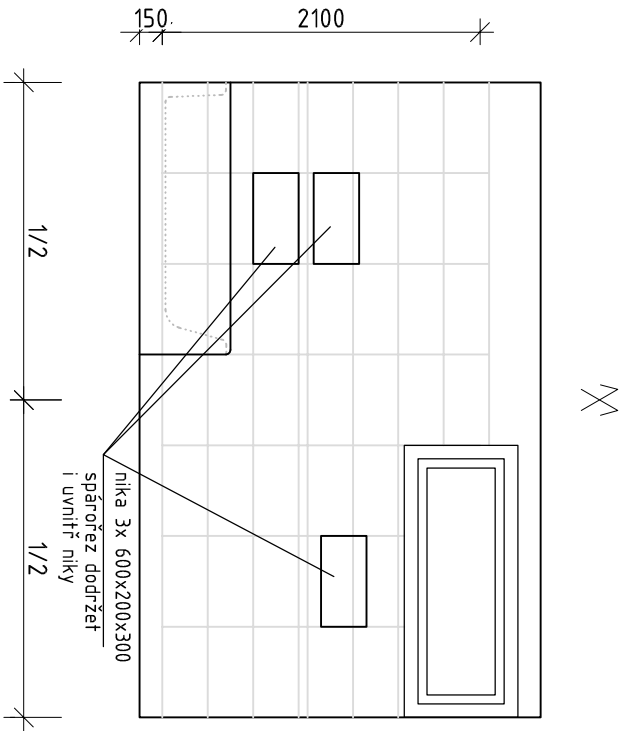
SCHEMA KOUPELNY



POHLED C



POHLED D



POZNÁMKA:

KLADĚČSKÝ PLÁN JE VTVOŘEN PRO KOUPELNU Č.M. 1.22
KOUPELNA Č.M. 1.10 BUDE STEJNÁ ZRCADLOVĚ OBRACENÁ
obklady 300x600 mm
podlaha vinylová
barevné řešení dle popisu viz. D.1.11 Technická zpráva

±0,000=629,250 m.n.m.

Vyracovali:		Hlavní inženýr projektu:	
ING. Jaroslav DVOŘÁK		ING. Jaroslav DVOŘÁK	
Místo stavby: Bystřé, Smetanova			
Investor: Pardubický kraj, Komenského náměstí 125, 532 11 Pardubice			
Akce: Transformace DNZ Bystřé		Formát: 2 A4	
Lokalita: Bystřé, Smetanova		Datum: 02/2017	
Objekt: SO 01 STAVEBNÍ OBJEKT		Stupeň: DPS	
		Zakáz. č.: 160604	
		Měřítko: 1:50	
Výkres: D.1.1 ARCHITEKTONICKO-STAVEBNÍ ŘEŠENÍ		Č.v.	
KLADĚČSKÝ PLÁN KOUPELEN		D.1.1.13	



PROJEKČNÍ A INŽENÝRSKÁ SPOLEČNOST
Sinc s.r.o.
+420 775 124 685
www.sinc.cz

IČ: 288 14 878
www.sinc.cz

Formát: 2 A4

Datum: 02/2017

Stupeň: DPS

Zakáz. č.: 160604

Měřítko: 1:50

Paré: